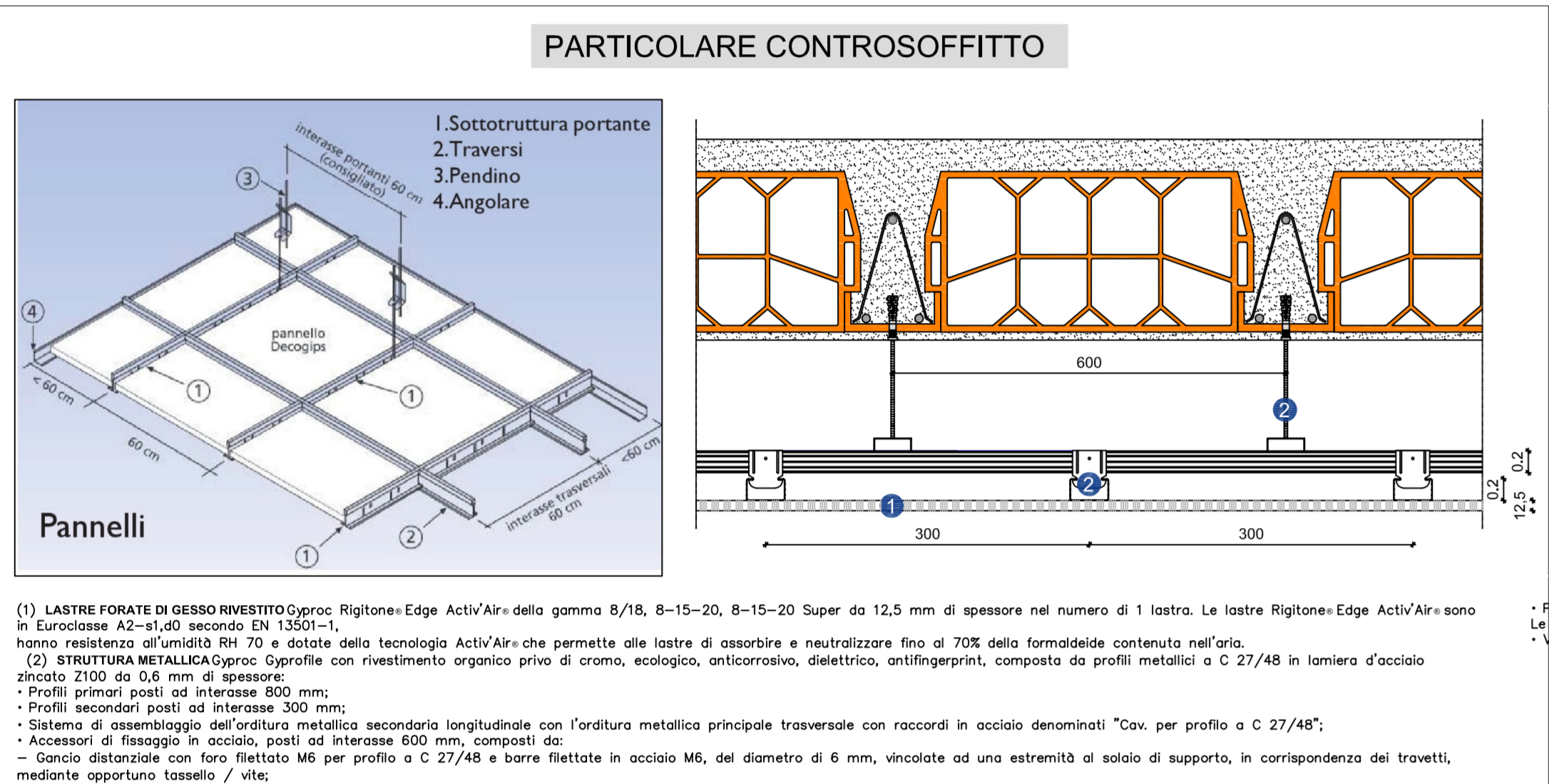
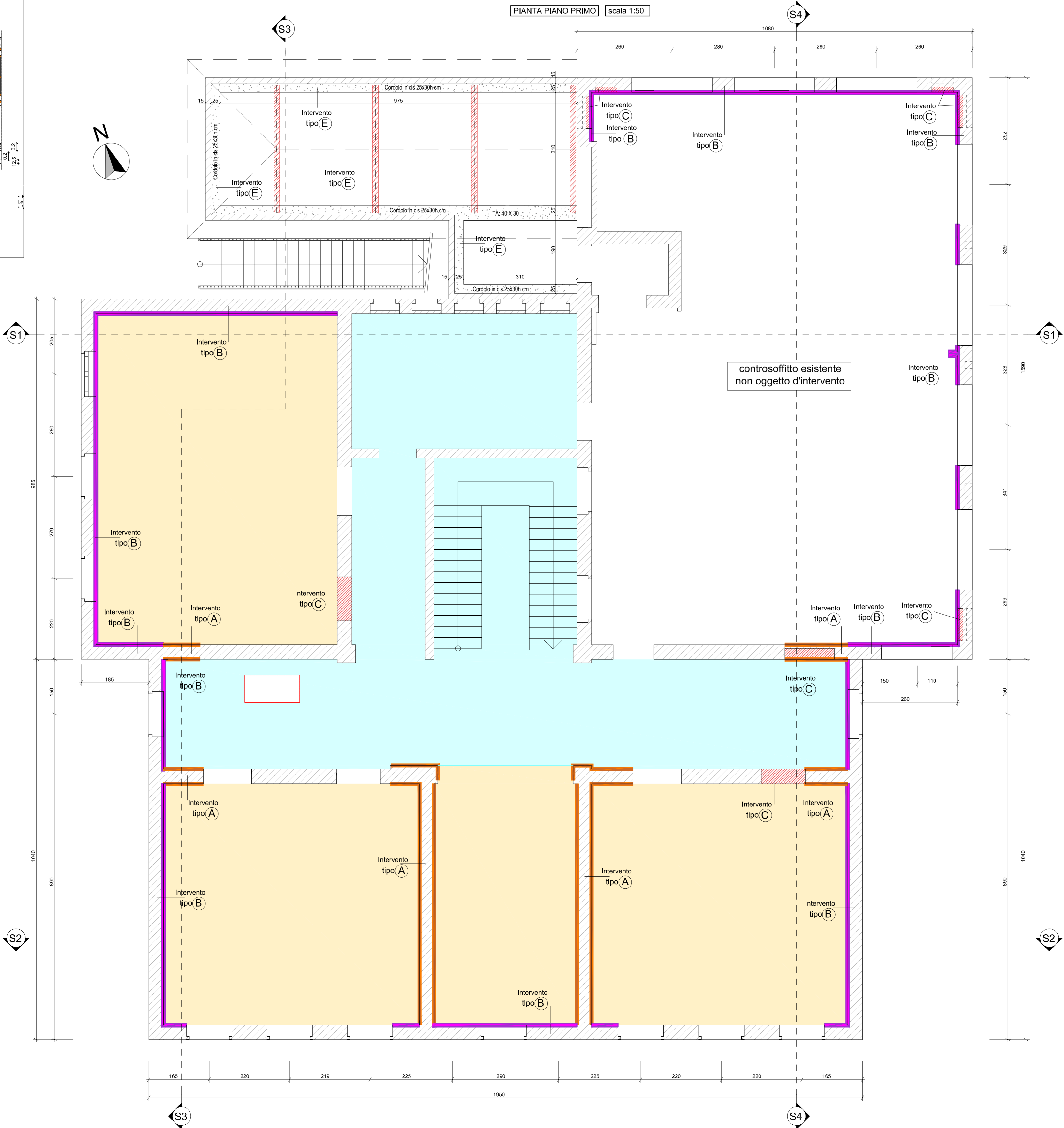
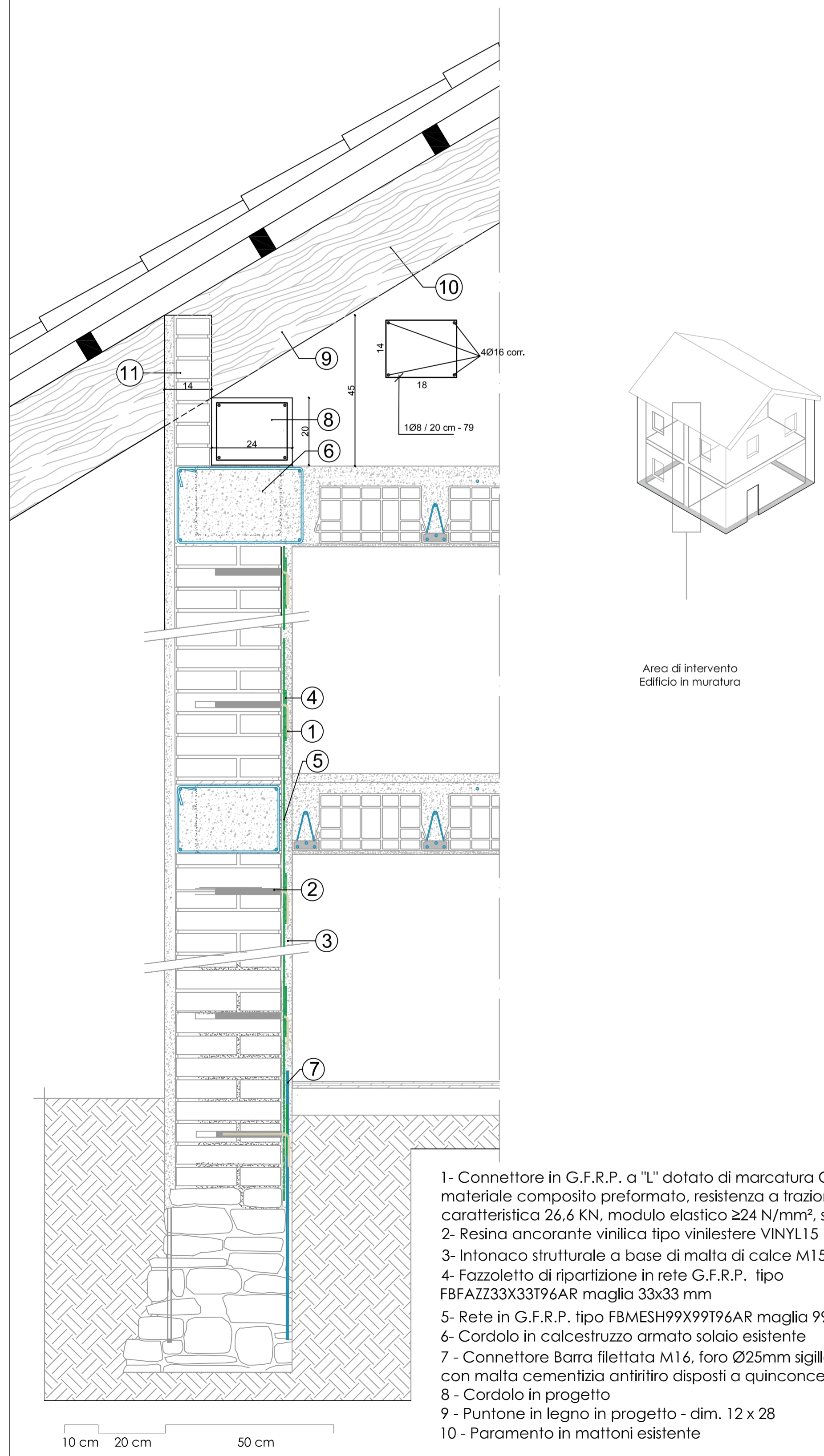


| LEGENDA | | |
|-------------------|---|--------------------------------------|
| Intervento tipo A | Rinforzo su entrambi i lati dei maschi murari con rete in GFRP tipo FB-MESH 99x99T96AR a maglia tipo FB-CALCEM 15 Mpa | Muratura esistente |
| Intervento tipo B | Rinforzo paramento interno dei maschi murari con rete in GFRP tipo FB-MESH 99x99T96AR a maglia tipo FB-CALCEM 15 Mpa | Rete in GFRP tipo FB-MESH 99x99T96AR |
| Intervento tipo C | Tamponeamento delle nicchie e delle aperture esistenti con mattoni pieni e riprese nei muri laterali con tecnica "scudi e card" | Muratura esistente |
| Intervento tipo D | Fornitura e posa di controsoffitto antisdondamento, fonoassorbente con resistenza al fuoco ad intradossato solai in laterocemento | Muratura esistente |
| Intervento tipo E | Realizzazione di nuovi cordoli in cls | Muratura esistente |
| Intervento tipo F | Posa di reti antisfondamento ad intradossato solai in laterocemento | Muratura esistente |



CONSOLIDAMENTO MURATURA con MATTONI: INTERVENTO DI RINFORZO MURATURA SU 1 LATO, FONDAZIONE E SOLAIO IN CLS. Intonaco armato - Sistema CRM

INDICAZIONI SULLA MODALITÀ DI POSA
COLLEGAMENTO DEL SISTEMA DI RINFORZO CRM



| RIFERIMENTI NORMATIVI | |
|--|--|
| CALCOLO STRUTTURALE: "NORME TECNICHE PER LE COSTRUZIONI" D.M. 17/01/2018: - Longitudine (7.2.31) Latitudine (44.5891) - ZONA SISMICA 3 - CATEGORIA DI SOTTOSUOLO C - CLASSE PUSO II - VITA NOMINALE: $N_{50} = 50$ anni | |
| MATERIALI STRUTTURALI | |
| CORDOLI COPERTURA: - Classe resistenza fck/Rok - Rok (da/cort) - Classe esposizione - Dimensione nominale max aggregati - Copertura - Tipologia - Resist. carati. a flessione fmk (da/cort) - Resist. carati. a taglio fvk (da/cort) - Mod. elastico long. medio E0,m (da/cort) | |
| LEGNO LAMELLARE: - Tipologia - Resist. carati. a flessione fmk (da/cort) - Resist. carati. a taglio fvk (da/cort) - Mod. elastico long. medio E0,m (da/cort) | |
| ELEMENTI DI CARPENTERIA: - Tipologia acciaio - Tens. di rottura - Tens. snervamento | |
| NUOVI ELEMENTI IN MURATURA - Muratura in mattoni pieni e malta di calce - Resist. media a compressione fm - Resist. media a taglio fvk - Modulo elastico normale E - Modulo elastico tangenziale G - Massa Volumica | |
| - Acciaio per reti antisondamento: B450A - Acciaio per cemento armato: B450C saldobale - Malta antirifilto per inghiaggi: "tipo" Emaco S55 o similare | |

| PRELIEVARE I CUBETTI DI CLS. 15x15x15 cm | |
|---|--|
| Durante le fasi di getto del cls cementato previa assistenza del Direttore dei Lavori | |
| si prevede 1 prelievo di cls secondo le seguenti modalità: 1 Prelievo = 2 cubetti di cls 1 Prelievo ogni 100 mc di cls gettato 1 Prelievo ogni autobetoniera muratura minima dei cubetti 28 gg | |

| CARICHI E SOVRACCARICHI | |
|---|--|
| Pia Pioggia e Sovraccarichi permanenti: Gk.1 - P.p. strutture in C.L.S. Armato Gk.2 - P.p. strutture in acciaio da carpenteria Gk.3 - P.p. strutture in muratura in laterizio pieno Gk.4 - P.p. strutture in legno lamellare Gk.5 - P.p. solai su pile Gk.6 - P.p. altri solai Gk.7 - P.p. tampe scale Gk.8 - Permanente sopra altri solai Gk.9 - Permanente sopra solaio palestra Gk.10 - Permanente tampe scale Gk.11 - Permanente copertura Gk.12 - Permanente cappotto interno Gk.13 - Permanente controsoffitto Gk.14 - Permanente ringhiera scale Gk.15 - Permanente pannelli fotovoltaici | |
| Sovraccarichi accidentali: Qk.1 - Accidentale su solaio palestra Qk.2 - Accidentale su solaio scale scolastiche Qk.3 - Accidentale su scale e balconi Qk.4 - Accidentale neve su copertura Qk.5 - Accidentale ondata, e depos. vento su pareti Qk.6 - Accidentale suolo sottotetto Qk.7 - Accidentale spazzato carpenteria metallica | |
| Le sovrapposizioni fra le armature continue non devono essere inferiori a 70 volte l _d per lato e con un minimo sovrapposto pari a 100 cm | |
| Diametro piegature ϕ Ø Barra s16 mm $\phi_{s16} = 40$ Ø Barra 16-20 mm $\phi_{16} = 70$ | |

REGIONE PIEMONTE

CITTA' METROPOLITANA DI TORINO

COMUNE DI CERCENASCO

LAVORI DI ADEGUAMENTO SISMICO E NORMATIVO DELLA SCUOLA PRIMARIA DI CERCENASCO

Immobile sito in Via XX Settembre, n. 28 - 10060 Cercenasco (TO) - Confronto al NCT al Foglio 12 mappale 407 e censito al NCEU al Foglio 12 mappale 407

PROGETTO ESECUTIVO

ST02 ELABORATI GRAFICI - STRUTTURE
PIANTA INTERVENTI AL PIANO PRIMO

Elaborati:
PIANTA INTERVENTI AL PIANO PRIMO
PARTICOLARE CONSOLIDAMENTO MURATURA CON INTONACO ARMATO
SEZIONE CONSOLIDAMENTO MURATURA CON INTONACO ARMATO E CORDOLO TETTO
PARTICOLARE RETI ANTISFONDELLAMENTO

scale 1:50
scale 1:10
scale 1:10
scale 1:20

Committente:
COMUNE DI CERCENASCO
Via XX Settembre n. 11 - 10060 Cercenasco (TO)
Tel. (+39) 011.9802277 Fax (+39) 011.9802731
P.IVA0233240015 C.F. 85003950011

Gruppo di Progettazione:
Capogruppo Mandatario RTP:
ARCH. GIORGIO TARDITI
Confermatario GdL e Referente per la Stazione Appaltante e gli Enti coinvolti

Mandati:
Progettazione Architettonica
ARCH. ALESSANDRO CIMENTI - studiosa
ARCH. ELISA DOMINI - studiosa
Progetto Impianti
ING. MARCELLO PRINA
ARCH. ALBERTO CIALVALA
Progetto Strutturale
ING. VALTER RIPAMONTI

Data: SETTEMBRE 2024

Revisione: 27/09/2024